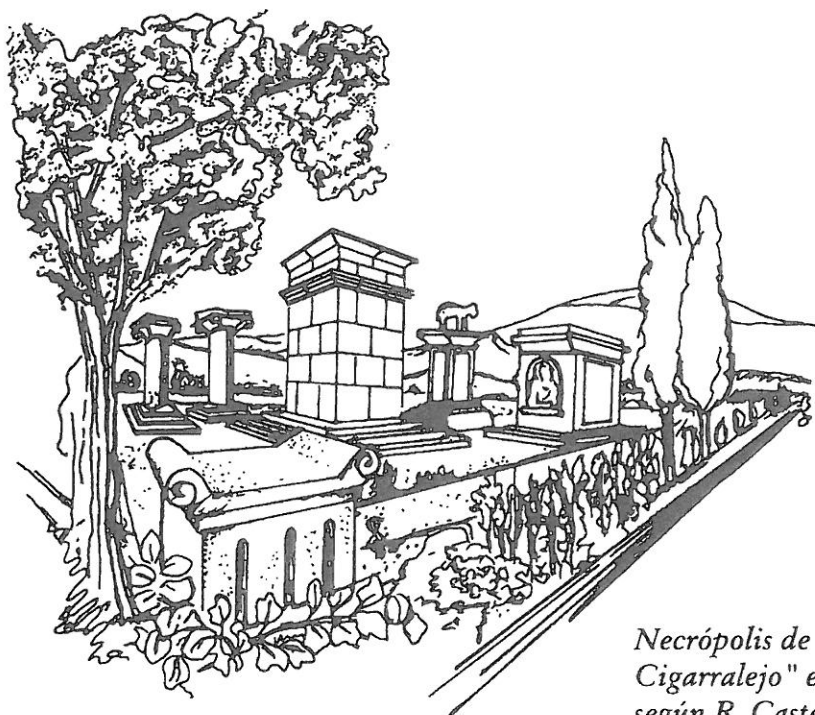


SALAS I y X

## NECRÓPOLIS IBÉRICA

Los íberos creían en un mundo después de la muerte, buena prueba de ello es la riqueza de sus cementerios –necrópolis–.

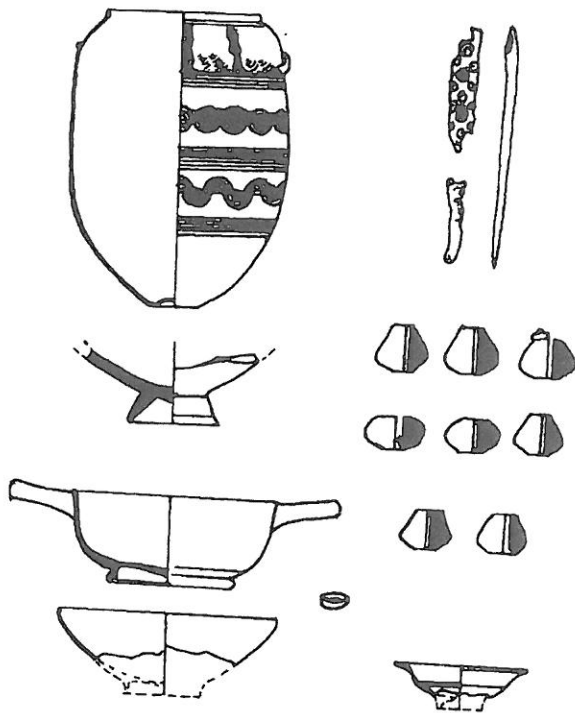
Estos se situaban en las proximidades de los poblados, eran considerados recintos sagrados y su estudio, a través de las excavaciones arqueológicas, es fundamental para el conocimiento de esta cultura.



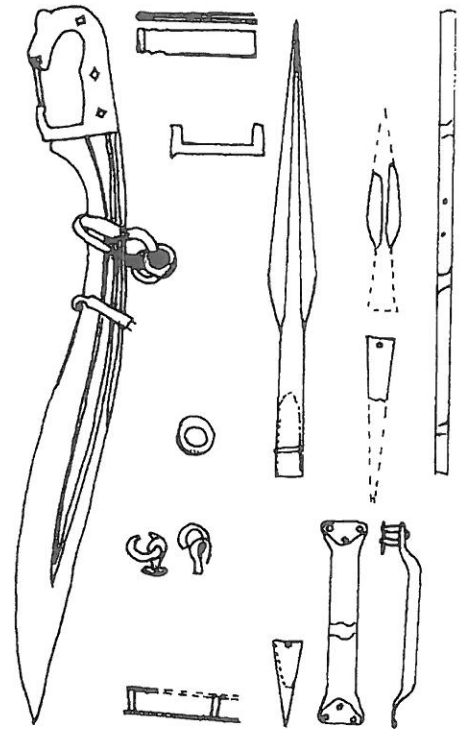
*Necrópolis de "El Cigarralejo" en el s. IV a C., según R. Castello.*

Los cadáveres se incineraban en piras de leña, generalmente con sus pertenencias, **ajuar funerario**. Una vez calcinados los restos, se depositaban en la tumba, bien dentro de una urna con tapadera, o esparcidos en el nicho.

Por las características del ajuar funerario podemos saber si el difunto era hombre o mujer, ya que en el ajuar masculino encontraremos **falcatas**, lanzas, etc. y en el femenino objetos de adorno, pesas de telar...

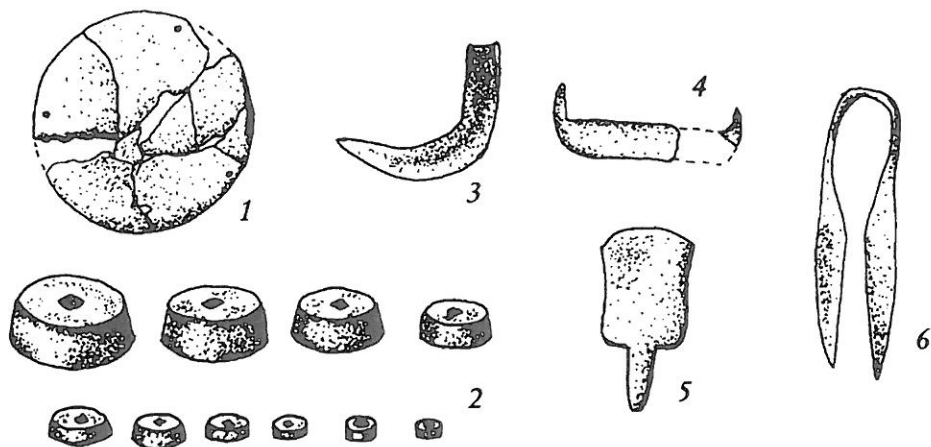


*Ajuar femenino, tumba 76 de "El Cigarralejo"*



*Ajuar masculino, tumba 30 de "El Cigarralejo"*

Del mismo modo podemos deducir el oficio del difunto, puesto que en la mayoría de las sepulturas, además del armamento y del recipiente cerámico, hay herramientas de trabajo como: hoces, podaderas, tijeras de esquilar, útiles de curtidor, balanza y pesas, etc.

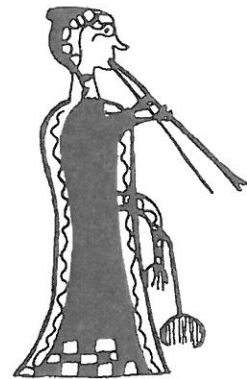


*1-plato de balanza en bronce; 2-pesas de balanza; 3-hoz; 4-útil de curtir; 5-chifla de curtidor; 6-tijeras.*

En el ritual funerario se pretendía honrar a los muertos y había **plañideras**, músicos... también un banquete funerario en el que se realizaba una comida sobre la tumba. A continuación se rompían las vasijas y se dejaban allí tiradas.



*Plañidera de un monumento de Alcoy (Alicante)*



*Flautista pintada en un vaso de San Miguel de Liria (Valencia)*

En la Sala I tienes representado un plano con todos los **encachados tumulares** de la necrópolis de "El Cigarralejo".

El amontonamiento de tumbas se debe a que los íberos usaron esta necrópolis durante varios siglos (IV-II a. C.) y van aprovechando los encachados más antiguos para construir encima tumbas más recientes.

Se ha podido constatar hasta 7 niveles de superposición.

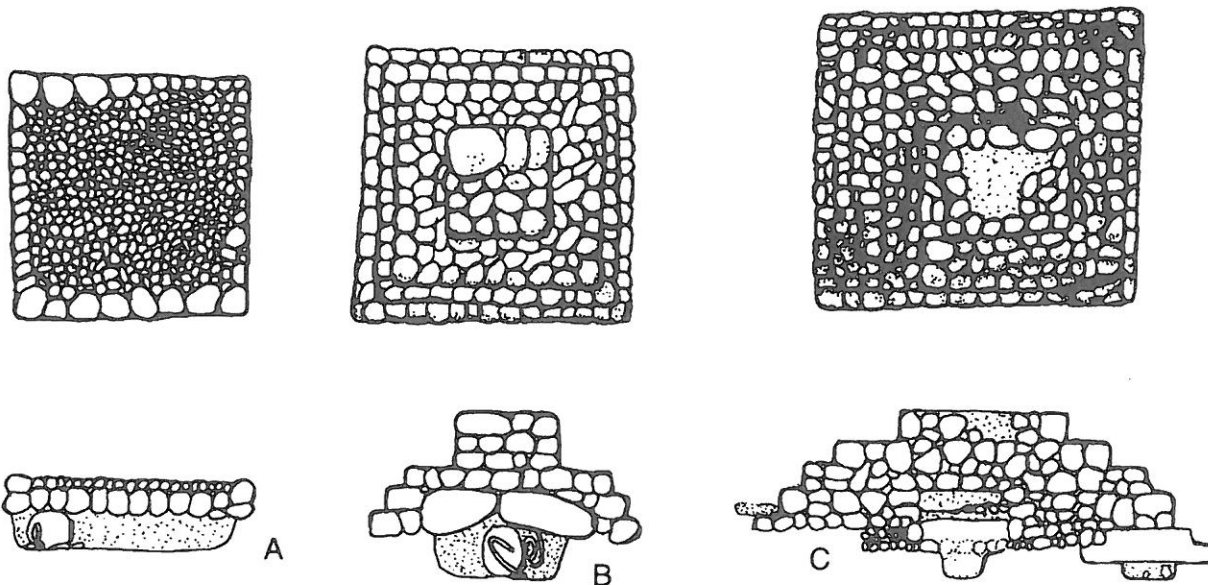
D. Emeterio Cuadrado, ha excavado este yacimiento a lo largo de 40 años y ha podido localizar casi 560 sepulturas de **incineración** ibéricas.

A lo largo de las 10 salas del museo puedes encontrar 64 **ajuars** completos pertenecientes tanto a hombres como a mujeres (hay varios dobles). Están colocados cronológicamente de más antiguos a más recientes.



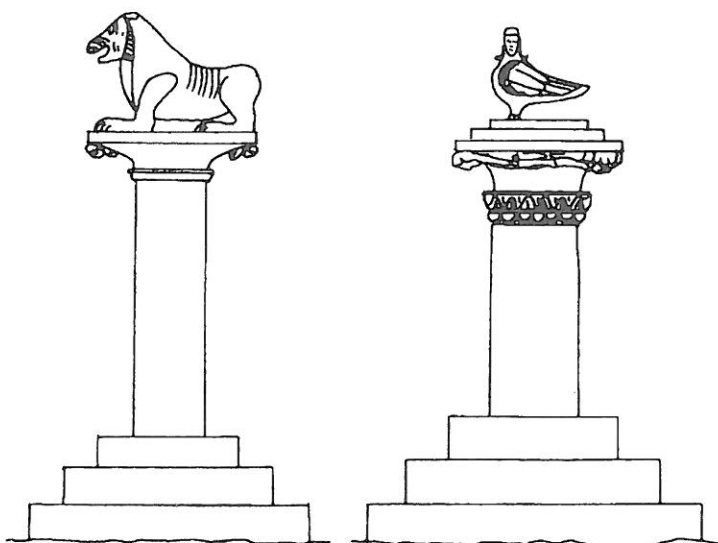
*D. Emeterio Cuadrado Díaz.*

El nicho se cubría con tierra y piedras, y con un túmulo de piedras de forma cuadrangular (**encachado**) éste varía según la importancia o riqueza del difunto.



En ocasiones el empedrado se remataba con un monumento esculpido en piedra (**pilares-estela**) tal y como representamos en las fig. A y B.

Éstas pertenecen a las tumbas de personajes importantes, por lo que son poco numerosas y exclusivas del s. IV a C. Poco a poco irán desapareciendo para dar paso a enterramientos más sencillos en el s. III a C. Estos monumentos constan de tres partes bien diferenciadas: 1-pilar; 2-gola: moldura cuyo perfil tiene forma de "S"; 3-escultura en piedra de un animal (toro, esfinge, grifo, león...) cuya misión consistía en proteger la tumba.



A-Coy, Lorca, Murcia.

B-Corral de Sauz, Mogente, Valencia

Muchos fragmentos de piedra tallada aparecen esparcidos por toda la necrópolis de "El Cigarralejo", y pertenecen al grupo de monumentos **pilares estela**, alguno de ellos podéis observarlos en la sala X.

## VOCABULARIO

---

**Ajuar funerario:** Conjunto de objetos de uso que eran depositados en el nicho junto a los restos del difunto.

**Encachado:** Solado de piedra.

**Esfinge:** De origen egipcio, es un león echado sobre el vientre, su cabeza adopta los rasgos de un faraón, también puede tener cabeza de animal.

**Falcata:** Tipo de espada de hierro, es el arma más conocida de los íberos.

**Gola:** Moldura cuyo perfil tiene forma de "S".

**Grifo:** Animal fantástico alado, con cabeza de pájaro y cuerpo de león.

**Incinerar:** Reducir una cosa a cenizas, especialmente un cadáver.

**Pilares estela:** Monumento funerario esculpido en piedra, que se colocaba encima de las tumbas. Consta de tres partes: pilar, gola y animal.

**Plañidera:** Mujer a la que se paga para asistir a los funerales y llorar al difunto.

**Túmulo:** Acumulación artificial de tierra o piedra, generalmente de forma cónica que se levanta sobre la tumba.

MUSEO ARQUEOLÓGICO DE "EL CIGARRALEJO"  
HOJA DEL ALUMNO (I Y X)

NOMBRE \_\_\_\_\_ CURSO \_\_\_\_\_

COLEGIO \_\_\_\_\_

FECHA \_\_\_\_\_

ACTIVIDADES

- En la Sala X tenéis unos dibujos de varias tumbas ibéricas. Por el tamaño y la monumentalidad del enterramiento tumular ¿cuál pensáis que tendría encima un monumento tipo pilar-estela?
- Los íberos incineraban a los muertos ¿qué rito es más usado en la actualidad? ¿Has asistido a alguno? Descríbelo.
- Si en la actualidad nos enterraran con nuestras pertenencias ¿qué material pondrías en el nicho de un dibujante?
- Con los elementos que hay dibujados reconstruye un monumento tipo pilar-estela.

