

SALA V

CERÁMICA IBÉRICA: EL VASO DE LAS GRANADAS Y LOS PUÑALES

Te encuentras en la sala dedicada a la cerámica ibérica. A tu alrededor puedes ver vasos de distintas formas, tamaños y calidades, ya que la función de cada recipiente era también variada.

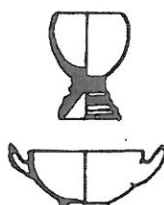
Así tienes una vajilla de mesa, compuesta por jarras y copas para la bebida y platos, fuentes y cuencos para la comida. Ya que en esta sociedad cada persona tiene su vajilla individual: su plato y su copa: No comen todos de la misma fuente, como en épocas anteriores.



Jarra



Botella



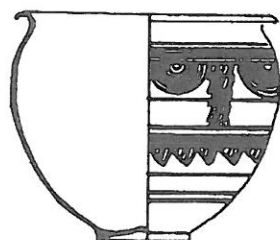
Copas



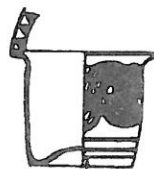
Fuentes



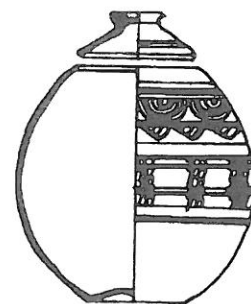
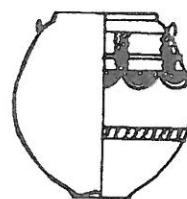
Cuenco y plato



Recipiente ovoide.

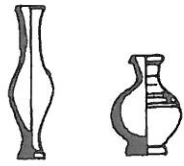


Kalathos

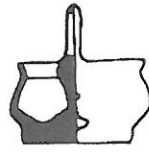


Urnas globulares

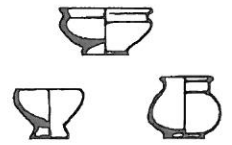
Pequeños vasitos para contener perfumes, aceites, o bien, pinturas y cremas de tocador, estos suelen aparecer en tumbas femeninas como las que muestra el dibujo.



Ungüentarios



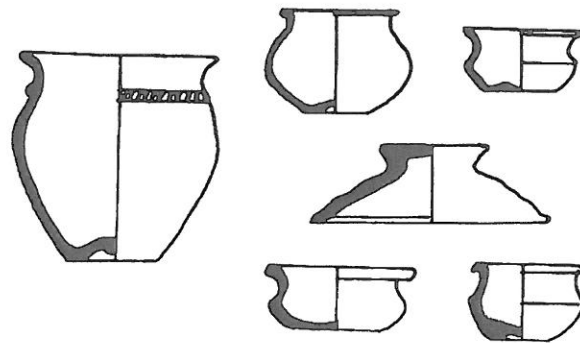
Vasitos geminados



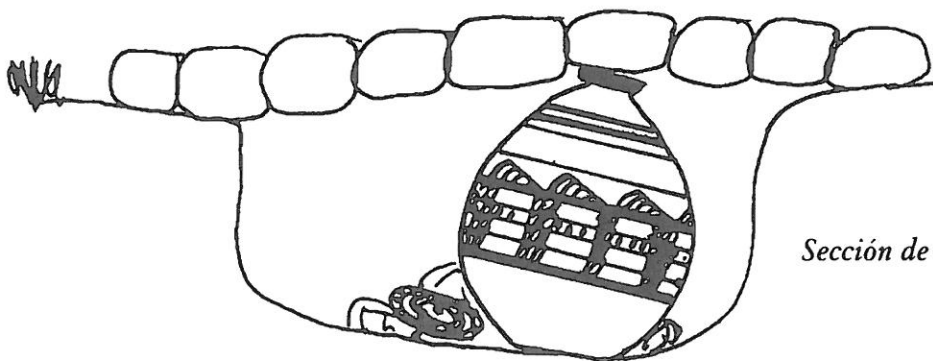
Vasitos de tocador

Y por último otra vajilla para cocinar, de pasta gris, muy tosca y resistente al fuego, este tipo de vajilla se decoraba con incisiones, nunca con pintura. Como puedes apreciar al mirar la vitrina, a la izquierda, la tipología de la "cerámica de cocina" no es muy variada.

*Tipología de la
cerámica de cocina
de "El Cigarralejo"*



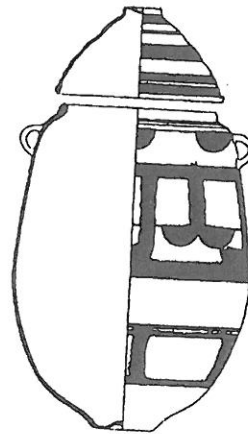
Además de un uso doméstico, los íberos utilizaban estas cerámicas como urnas en el ritual funerario. En ellas se introducía los restos calcinados del difunto y, en ocasiones, otros objetos de uso personal. A continuación los enterraban en las necrópolis con una tapadera, normalmente un plato boca abajo. es decir, los íberos no fabricaban una vajilla especial para el difunto, sino que aprovechaban la misma que tenía en vida para que le sirviera en el "más allá".



Sección de una tumba ibérica.

Todas las urnas estaban fabricadas en barro, modeladas en un torno de alfarero, igual que los actuales, y cocida en el horno.

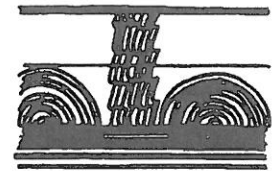
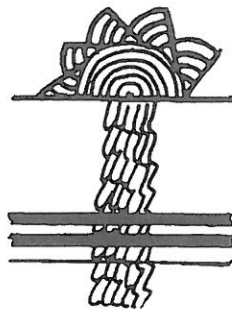
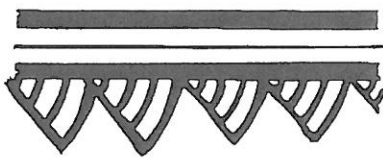
El torno de alfarero lo introdujeron en la Península los fenicios aproximadamente en el s. VIII a.C.



Vasos ibéricos de "El Cigarralejo" fabricados a torno.

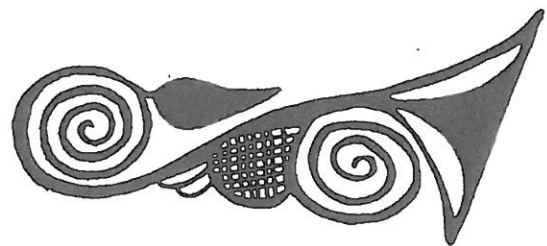
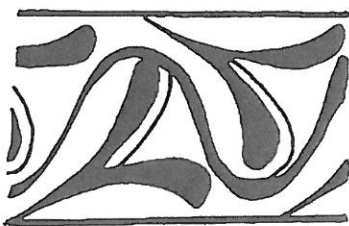
Si te fijas bien verás que la mayoría de las urnas están bellamente decoradas con pinturas rojizas o marronáceas. Los motivos decorativos son muy variados, por orden de frecuencia destacan:

a) Formas geométricas: a base de bandas, círculos y semicírculos concéntricos, rombos, etc.



b) Motivos florales: con decoración muy estilizada de hojas de hiedra y de flores de loto principalmente.

Estas suelen aparecer en un tipo de cerámica que los arqueólogos denominan tipo "Elche-Archena".



c) Figuras **zoomorfas** y humanas, estas últimas representando escenas rituales, de caza, lucha o de cualquier actividad de la vida cotidiana. Estas, al igual que las anteriores, también son llamadas de "Elche-Archena" o de San Miguel de Liria, ya que los primeros ejemplares que se estudiaron proceden de estos dos yacimientos ibéricos.

En la sala IX dedicada al guerrero ibérico hay un vaso decorado con una escena de música y danza. Claro ejemplo del tipo San Miguel de Liria.

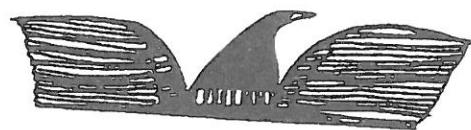
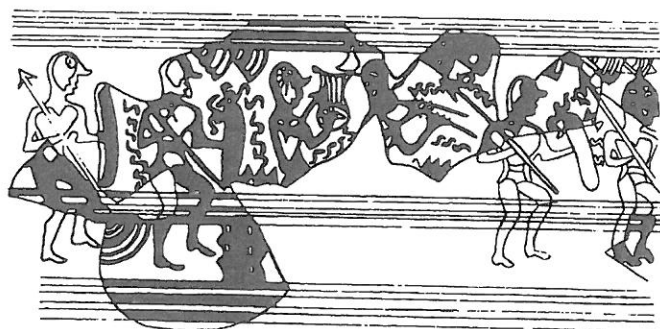


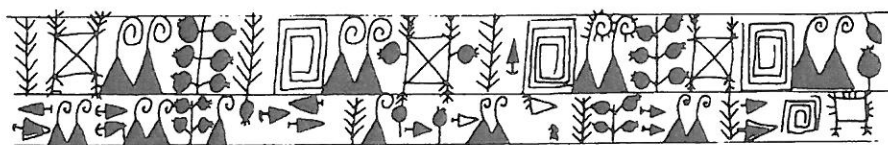
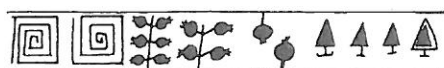
Figura de ave en un vaso tipo "Elche-Archena".

Mientras que los motivos decorativos geométricos perviven a lo largo de todo el desarrollo de la cultura ibérica, los motivos vegetales, zoomorfos y humanos aparecen en un momento más tardío (s. III a.C. en adelante) salvo en algún caso excepcional



Vaso de los "Guerreros y músicos" de El Cigarralejo.

como el dibujo que te mostramos. Esta pieza es única y no corresponde a ninguno de los tres estilos que acabamos de explicar.



En el centro de la sala V hay una vitrina con el **ajuar funerario** de un íbero cuyo oficio fue el de alfarero (t 59-60). Entre los objetos podemos ver varios útiles usados para alisar la cerámica antes de introducirla en el horno y cacharritos que contenían pinturas rojas para la decoración de las piezas.

VOCABULARIO

Ajuar funerario: Objetos personales del difunto, que se entierran con él para que le acompañen al más allá.

Cratera: Recipiente de cerámica griega destinado, en los banquetes (simposios), a contener el vino mezclado con el agua. La forma fue imitada por los íberos, pero no la decoración.

Ibero: Habitante de la costa mediterránea peninsular, desde Andalucía hasta el Sur de Francia, durante los siglos V a.C. al I a.C.

Kalathos: Vaso de cerámica en forma de sombrero de copa invertido, fabricado por los íberos de los s. III-II a.C.

Necrópolis: Cementerio, lugar sagrado donde se entierra a los muertos.

Oenochoe: Jarra con asa vertical y boca, generalmente, trilobulada (tres lóbulos) para canalizar mejor los líquidos.

Torno de alfarero: Instrumento para modelar vasos cerámicos. Este avance técnico permitió al hombre ibérico aumentar y perfeccionar la producción cerámica. El torno fue introducido en la Península por los pueblos colonizadores.

Zoomorfo: Con forma animal.

MUSEO ARQUEOLÓGICO DE "EL CIGARRALEJO"
HOJA DEL ALUMNO (V)

NOMBRE _____ CURSO _____

COLEGIO _____

FECHA _____

ACTIVIDADES

Observa de manera especial el vaso de "las granadas y los puñales" y responde a las siguientes preguntas:

1. ¿De qué material te parece que está realizado este recipiente?
2. ¿De qué color es la decoración?
3. ¿Qué motivos decorativos identificas?
4. Por la forma y el tamaño del vaso ¿Qué utilidad le darías en la vida cotidiana?
5. Enumera los motivos decorativos de otros vasos.
6. Fíjate en todas las piezas expuestas en las vitrinas y dibuja la que más te guste.
7. En el dibujo del texto te mostramos todo el desarrollo decorativo del vaso de "las granadas y los puñales". ¿Qué te parece que quiso representar el decorador que lo pintó?