

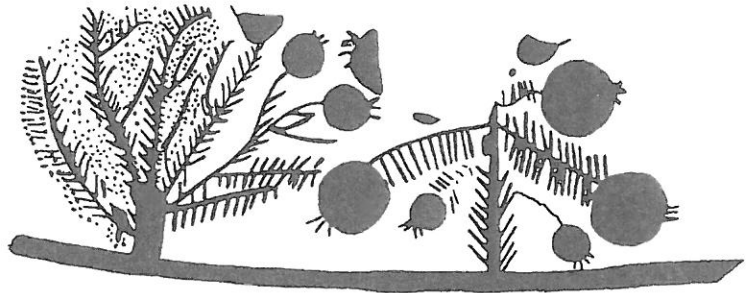
SALA III

AGRICULTURA

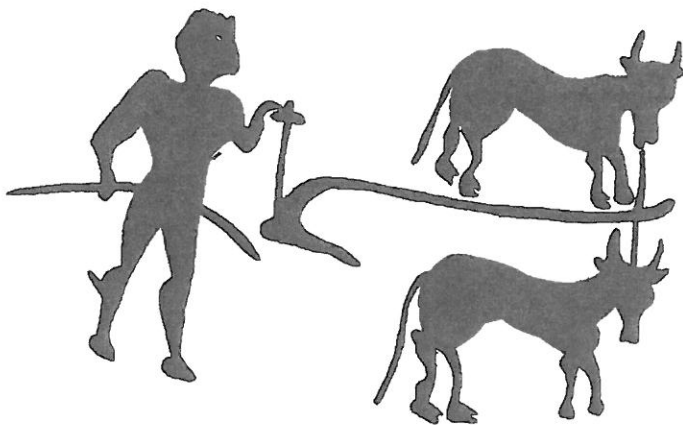
La agricultura es una de las actividades económicas más importantes de los iberos. Los cereales como el trigo y la cebada serían unas de las principales fuentes de alimento, aunque no hemos de olvidar la vid – para producir vino– y el olivo –del que se extraía el aceite, tanto para el consumo humano como combustible para las lamparillas que iluminaban las viviendas.

Los griegos y los fenicios fueron los que introdujeron en la Península la vid y enseñaron a los indígenas a injertar el acebuche silvestre, autóctono de la zona, para conseguir el olivo.

*Representación de
"granados" en un vaso
cerámico del Puntal dels
Llops. (Olocau –Valencia–)*



Los frutales y cultivos de huerta formarían un cinturón verde en torno a los poblados. El sistema de explotación sería similar al actual ya

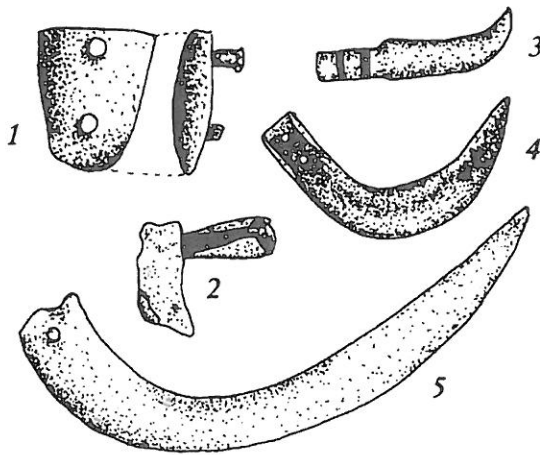


Dibujo de un hombre arando –vaso– Alcorisa (Teruel).

que conocían el regadío. Las labores agrícolas las realizaban hombres libres con la ayuda de animales de tiro, como vemos en la figura de abajo en la que se representa a un hombre arando, del arado tiran dos bueyes.

La utilización del hierro permitía fabricar un utillaje destinado a la agricultura: arados, hoces, azadas, podones...

En el Cigarralejo, tenemos una buena representación de útiles y aperos de labranza, que podéis ver en la tumba 209 que perteneció a un agricultor: los más significativos son la reja del arado, azadas y hoces.

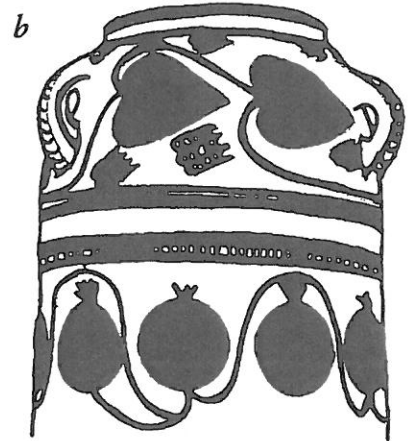


1. Reja de arado tumba 209 El Cigarralejo.
2. Azada del poblado de la Bastida de los Alcuses (Mogente, Valencia)
3. Podadera tumba 198 El Cigarralejo.
- 4 y 5. Hoces, tumba 209 El Cigarralejo.

Como podéis apreciar, ninguno de estos objetos conserva el mango puesto que éste debió fabricarse en madera y no se ha conservado, pero sí los clavos o remaches que lo sujetaban a la hoja de hierro.

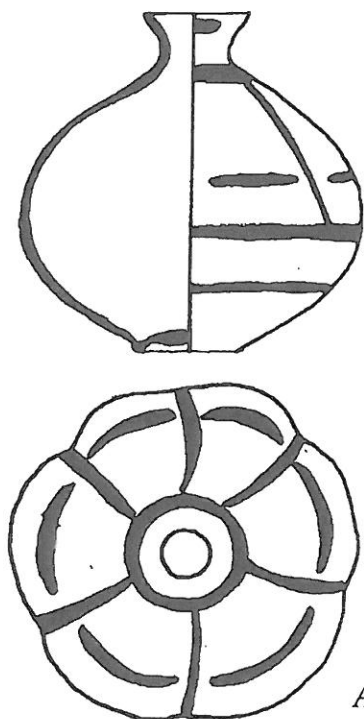
En esta misma vitrina de "el agricultor" hay restos de semillas y de frutos secos como: piñones, trigo, etc...

*Estela Funeraria de
a) Osuna (Sevilla)
b) Coimbra del
Barranco Ancho
(Jumilla)*



En las figuras tenéis dos piezas ibéricas con representaciones de frutos que fueron muy importantes en esta cultura: dátiles que cuelgan de una palmera y una serie de granadas enlazadas por un tallo.

Reincidiremos pues, en el papel relevante que tenían en esta época la recolección de frutos silvestres como: higos, bellotas, nueces, almendras, dátiles, granadas... El granado es una especie oriental que aparece con frecuencia en vasos cerámicos, incluso se realizaban recipientes con esta forma, utilizados por la mujer para contener aceites perfumados.



A



B

A. Botella en forma de granada Tumba 154 "El Cigarralejo".

B. Colgante en bronce con forma de bellota Tumba 29-31 "El Cigarralejo"

En la sala V tienes un vaso de cerámica que lleva pintado entre otros motivos unos frutos que salen de un árbol muy esquematizado. Seguramente se trata de granadas o de adormideras.

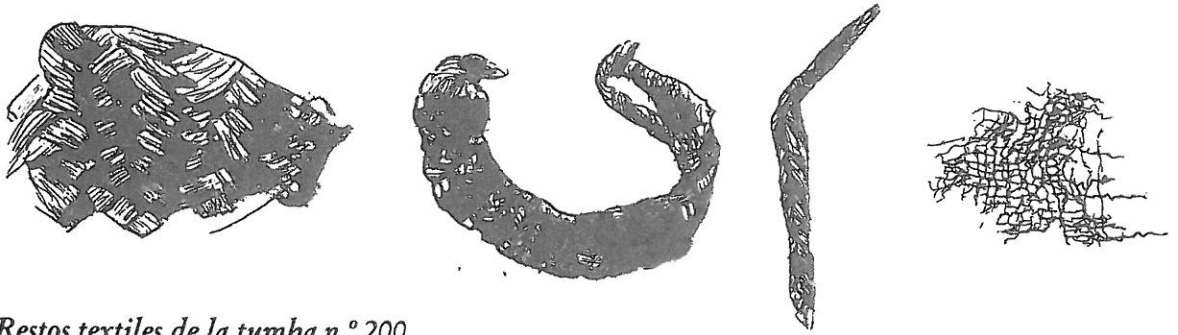


"Vaso de las granadas y los puñales".

En cuanto a las plantas textiles la más cultivada era el esparto, por ser propia de las zonas áridas y por tanto del sureste peninsular.

Con él se fabricaron: cuerdas, esteras, capazos y calzados. Plinio añade además que los campesinos confeccionaban con él sus lechos, sus vestidos, fuego y antorchas.

Estrabón también habla del esparto y de que lo cultivaban para tejer cuerdas y que se exporta a todas partes y especialmente a Italia.



Restos textiles de la tumba n.º 200

Como planta textil destacaremos el lino para la confección de vestidos, las telas se decoraban a base de hilos tintados en diferentes colores,



Recolectores de granadas. Pintura de un vaso cerámico. San Miguel de Liria (Valencia).

adquiriendo estos tinte ibéricos gran fama, incluso Estrabon nos narra como los extraían de las raíces de diferentes plantas. Además de todo lo que hemos ido viendo, podemos hacernos una idea del paisaje ibero y de los alimentos que comían, gracias al análisis del polen, de semillas y huesos encontrados en las excavaciones arqueológicas. Las fuentes clásicas como Plinio Justino y Estrabón lo corroboran al alabar a hispania por su fertilidad y abundancia en cereales, aceite, vino, caballos y frutales de todo género.

VOCABULARIO

Acebuche: Olivo silvestre, su fruto se denomina acebuchina, especie de aceituna más pequeña y menos carnosa que la del olivo cultivado.

Aperos: Conjunto de instrumentos y demás objetos de un oficio, especialmente los necesarios para la labranza.

Arqueología: Estudio de las civilizaciones antiguas a través de los monumentos y objetos que han perdurado.

Autóctono: Originario del país que habita y cuyos antecesores han vivido siempre en dicho país.

Estrabón: Geógrafo griego. Entre otras obras escribió "Geografía", uno de cuyos tomos está dedicado totalmente a Iberia.

Fuentes clásicas: Recibir los conocimientos a través de autores clásicos, considerándose estos como dignos de crédito.

Injertar: Aplicar una parte de una planta provista de una o más yemas a una rama o tronco de otra planta, de modo que se establezca una unión permanente.

Plinio el Viejo: Erudito y escritor latino de la época de Vespasiano: La única obra que se conserva es su "Historia Natural" dedicada a Tito, obra de escaso interés literario, pero muy valiosa por la importante documentación que proporciona en temas tales como la geografía o el arte.

Justino: Historiador romano que vivió en la época de los Antoninos, sus "Historias Filípicas" contienen gran detalle sobre los pueblos bárbaros y sobre Macedonia.

Utillaje: Conjunto de útiles o instrumentos necesarios para el trabajo, arte o profesión.

MUSEO ARQUEOLÓGICO DE "EL CIGARRALEJO"
HOJA DEL ALUMNO (III)

NOMBRE _____ CURSO _____

COLEGIO _____

FECHA _____

ACTIVIDADES

1. Busca en las vitrinas útiles de labranza y escribe a qué tumba pertenecen.
2. El resto del ajuar funerario ¿es masculino o femenino?
3. En esta sala, en la vitrina del agricultor hay muestras de semillas. Escribe sus nombres.
4. En la sala V, vitrina de la cerámica ibérica, podemos ver un vaso con el dibujo de un fruto de gran importancia en la agricultura ibera ¿cuál es? dibújalo.
5. Dibuja una pieza relacionada con la agricultura de las que están expuestas en las vitrinas.